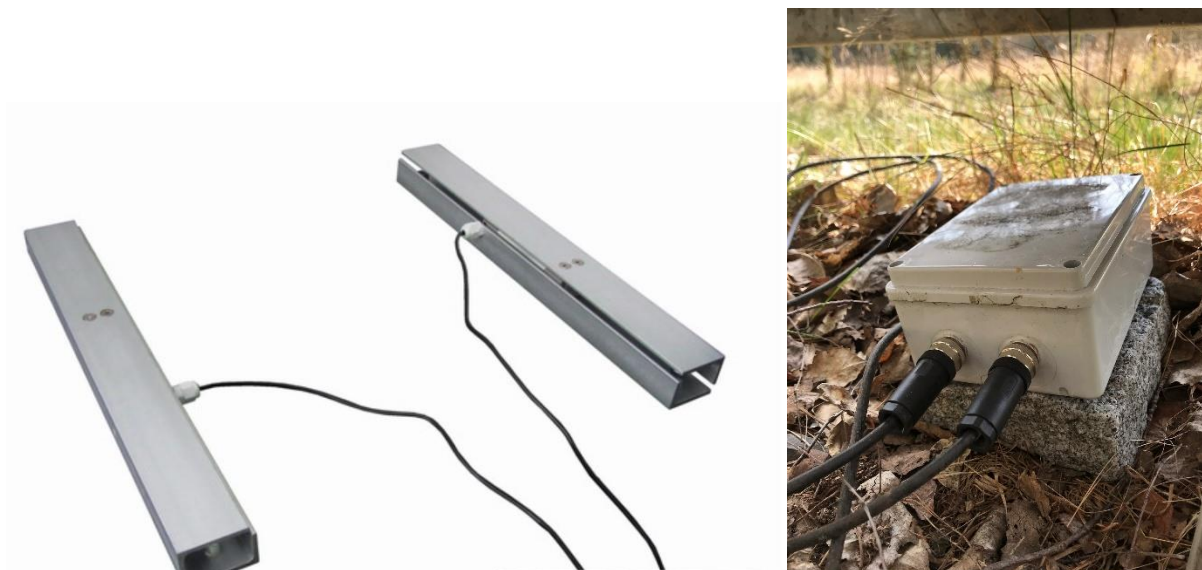


ProBee – návod na používání úlové váhy Sigfox

Úlová váha je zařízení, skládající se ze dvou ližin a plastové krabice s elektronikou.



Instalace spočívá ve vložení ližin pod úl tak, aby distanční šrouby, viditelné na krajích ližin, byly usazeny dole. Připojení krabice s elektronikou je přes dva konektory, není podstatné jejich pořadí. Krabice je vč. konektorů vodotěsná, ale není určena pro trvalé potopení ve vodě, takže není vhodné její uložení přímo na zem, kde je riziko vzniku dešťové louže, ale lépe aspoň na nějakou vyvýšenou podložku.





Nelze předem přesně určit kvalitu signálu sítě Sigfox na konkrétním místě, je nutno to vyzkoušet. Pokud je signál dostatečný, tj. váha začne po zapojení bez problémů vysílat, není třeba řešit nic dalšího. Pokud má vysílání výpadky, je třeba zkusit umístit krabici výš a kvůli lepšímu zisku antény nasvislo konektory dolů. Je vhodné se vyvarovat blízkosti větších kovových ploch (plechové stříšky, husté konstrukce, síta apod.), které signál ztlačí. I když je to nepravděpodobné, jsou místa, kde signál Sigfox není žádný a v takovém případě nelze váhu použít.

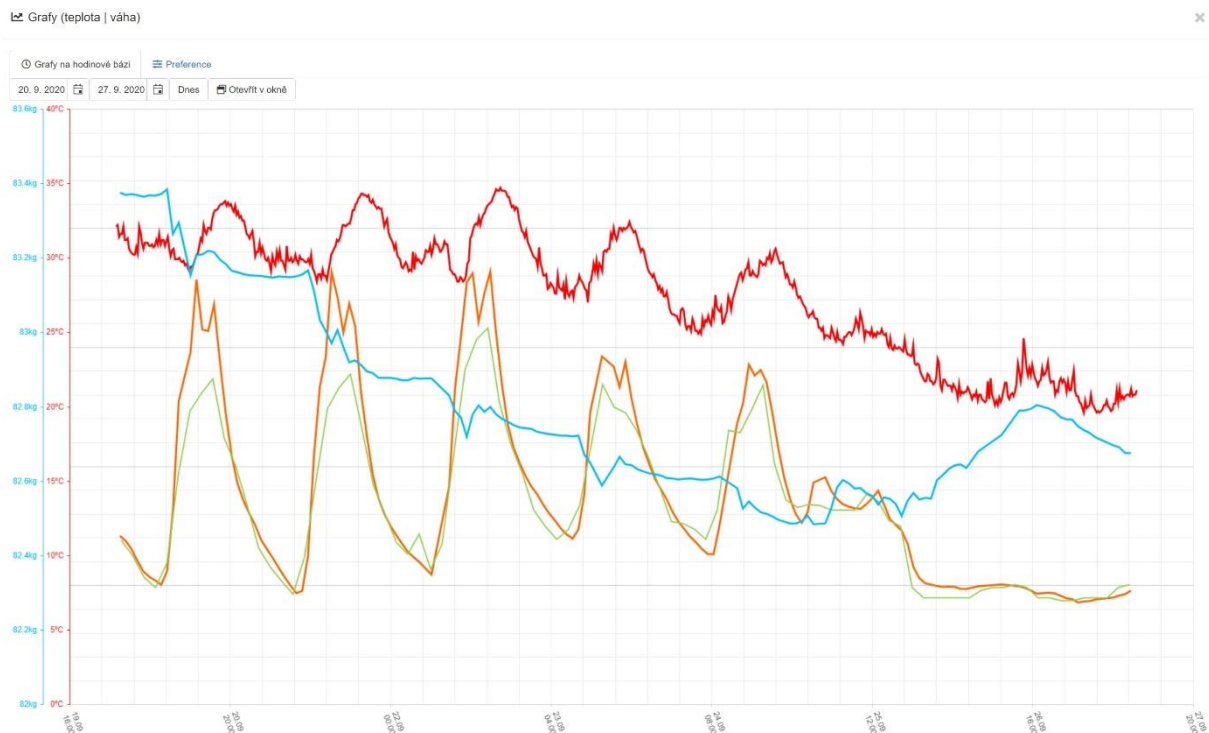
Napájení váhy zajišťují 4 AAA baterie, jejichž výdrž je 6 měsíců až 1 rok. Doporučujeme použití lithiových baterií, které disponují nejdelší výdrží a odolností vůči nízkým teplotám. Systém ProBee sám hlídá vybití baterií a při poklesu napětí pod 20% upozorní uživatele na nutnost jejich výměny (pokud jste to ještě nedělali, vyžádejte si od nás instrukce, jak toto jednoduše provést).

Váha nemá vypínač, el. modul vysílá data nepřetržitě a správné hodnoty dává samozřejmě až po zapojení ližin. Měření hmotnosti úlu jsou prováděna v klidovém stavu každou hodinu, pokud se


hmotnost náhle změní o více než 5kg, začne váha vysílat po následující hodinu každých 10 minut. Vedle hmotnosti je v krabici s elektronikou zabudováno a vysíláno také měření teploty. Je však třeba vzít v úvahu umístění krabice (např. na přímém slunci dojde v krabici k mimořádnému zvýšení teploty, která nebude odpovídat reálné venkovní). Všechny hodnoty jsou automaticky posílány na internetový server www.probee.cz, kde má uživatel váhu přiřazenu ke svému účtu. Jediný krok, který musí uživatel provést, je přiřazení váhy konkrétnímu úlu a včelnici v sekci Senzory (v menu Nástroje/Senzory)


kliknutím na ikonu tužky  v prvním sloupci a výběrem ze seznamu úlů ve druhém sloupci. Po přiřazení váhy k úlu je třeba počkat, až váha vyšle aspoň jednu hodnotu (do max. 1 hodiny) a poté je poslední naměřená hodnota zobrazena v seznamu úlů (v menu Úly po případném výběru včelnice) ve sloupci teplota. Po kliknutí na tlačítko s její hodnotou si můžeme zobrazit grafický průběh (nejdříve po 2 hodinách od přiřazení). Ve zmíněném seznamu senzorů je po kliknutí na ikonu  k dispozici tabulkový výpis historie.


Naměřené hodnoty jsou všechny společně v jednom grafu a můžete si je libovolně vypínat/zapínat v záložce „Preference“. K dispozici je i zvláštní odkaz (tlačítko "Otevřít v okně" vedle údajů o datu), který lze použít odkudkoliv (z jiného webu nebo samostatně bez nutnosti přihlášení). Grafy v tomto odkazu se automaticky aktualizují.



Průběh naměřené teploty můžeme sledovat kliknutím na velké

tlačítko  Teplota u váhy pod názvem včelnice.

Aplikace ProBee umí avizovat kritické hodnoty váhy pomocí tzv. Info kanálů. Kanál je nejprve nutno vytvořit v sekci Nástroje/Info kanály kliknutím na  Založit nový informační kanál, vyplněním libovolného názvu, mailové adresy, případně tel. čísla a zaškrtnutím, kam se mají zprávy posílat (zda na zadaný mail, telefon, nebo obojí). Poté je třeba v sekci Senzory (v menu Nástroje/Senzory) opět

kliknutím na ikonu tužky  v prvním sloupci nastavit příslušnému senzoru příslušný kanál výběrem ve sloupci Kanál pro alert. U více senzorů lze nastavit stejný kanál, nebo naopak u každého jiný. Rovněž

při náhlé změně hmotnosti o více než 10kg vyvolá systém ProBee mimořádný snímek od všech případných kamer na stejné včelnici.

